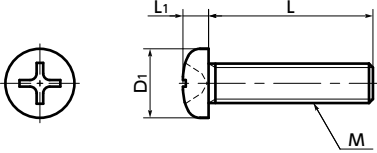


SPE-P 树脂螺丝(PEEK / 十字槽盘头小螺钉)

耐热 耐药品 电绝缘性



● 材质、表面处理



	SPE-P
主体	PEEK(聚醚醚酮)(淡茶)
耐热温度*1	260℃

*1: 树脂材料的数值。视紧固扭矩等使用条件的不同, 商品的最高使用温度会发生变化。

⚠ 使用注意事项

由于PEEK螺丝成形时会产生螺距累积误差, 请与螺母组合使用。如果不使用螺母, 请将与内螺纹的配合控制在20mm以下。

- PEEK制十字槽盘头小螺钉。
- PEEK是理化特性优异的热可塑性超级工程塑料。
- 具有优良的耐药品性。几乎不受浓硫酸、浓硝酸、浓氢氟酸以外的药品的侵蚀。
- 耐热性与耐水性优良, 耐热强度高。
- 耐磨性、耐冲击性与耐疲劳性优良。
- 具有满足UL94标准中V-0级别的高阻燃性。
- 有关树脂螺丝的特性和使用注意事项, 请参阅“树脂螺丝的特性”。➡ P.xxxx

● 用途

FPD生产设备/半导体生产设备/印刷电路板蚀刻设备/金属表面处理设备/化工厂/变压器/电气与电子设备/热水泵/化学泵

单位: mm

型号	M(粗牙)		L													D1	L1	十字槽 型号	拉伸断裂 载荷*1 (N)	扭转断裂 扭矩*1 (N·m)	质量(g)	每包 数量
	螺纹公称直径	螺距																				
SPE-M1.7-P	M1.7	0.35	4													2.5	0.5	0	81	0.038	0.0088	20
SPE-M2-P	M2	0.4	4	5	6	8	10	12								3.5	1.3	1	165	0.071	0.023 - 0.048	20
SPE-M2.6-P	M2.6	0.45	4	5	6	8	10	12								4.5	1.7	1	291	0.15	0.044 - 0.087	20
SPE-M3-P	M3	0.5	4	5	6	8	10	12	15	16	20	25			50	5.5	2	2	405	0.21	0.066 - 0.4	20
SPE-M4-P	M4	0.7		5	6	8	10	12	15	16	20	25	30	40		7	2.6	2	738	0.47	0.15 - 0.61	20
SPE-M5-P	M5	0.8			6	8	10	12	15	16	20	25	30			9	3.3	2	1234	0.96	0.33 - 0.8	10
SPE-M6-P	M6	1					10	12	15	16	20	25	30			10.5	3.9	3	1749	1.64	0.65 - 1.2	10
SPE-M8-P	M8	1.25						12	15	16	20	25	30			14	5.2	3	3261	3.68	1.6 - 2.8	5

*1: 表中数值仅供参考, 并非保证值。推荐紧固扭矩为扭转断裂扭矩的50%。

- 数量未达1包的订单, 会另外收取手续费。详情请垂询散装零售服务。

● 相关产品

备有PEEK制六角螺母 [SPE-N]。➡ P.xxxx



● 型号指定

SPE-M5-20-P



1 散装零售 ➡ P.xxxx	2 无尘洗净・无尘包装 ➡ P.xxxx	3 螺纹切削 ➡ P.xxxx	4 防松动 ➡ P.xxxx	5 防脱落加工 ➡ P.xxxx
可对应, 费用另计	可对应, 费用另计	可对应, 费用另计	不可对应	不可对应