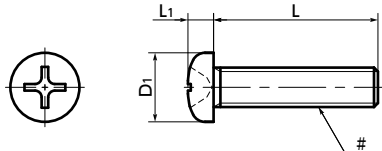


SPEG-P(INCH)

树脂螺丝(PEEK GF30 / 十字槽盘头小螺钉 / 英制螺纹)



● 材质、表面处理



	SPEG-P(INCH)
主体	PEEK GF30 (含有玻璃纤维的聚醚醚酮) (淡茶) (玻璃纤维 30%)
耐热温度*1	260°C

*1: 树脂材料的数值。视紧固扭矩等使用条件的不同, 商品的最高使用温度会发生变化。



使用注意事项

由于PEEK螺丝成形时会产生螺距累积误差, 请与螺母组合使用。如果不使用螺母, 请将与内螺纹的配合控制在20mm (约0.79in) 以下。

- 玻璃纤维含有率30%的PEEK制十字槽盘头小螺钉。拉伸强度约为普通PEEK的1.7倍。
- 英制螺纹型。
- PEEK是理化特性优异的热可塑性超级工程塑料。
- 具有优良的耐药性。几乎不受浓硫酸、浓硝酸、浓氢氟酸以外的药品的侵蚀。
- 耐热性与耐水性优良, 耐热强度高。
- 耐磨性、耐冲击性与耐疲劳性优良。
- 具有满足UL94标准中V-0级别的高阻燃性。
- 有关树脂螺丝的特性和使用注意事项, 请参阅“树脂螺丝的特性”。➡ P.xxxx

● 用途

FPD生产设备/半导体生产设备/印刷电路板蚀刻设备/金属表面处理设备/化工厂/变压器/电气与电子设备/热水泵/化学泵

单位: inch

型号	# 螺纹公称直径	L	D1	L1	十字槽型号	拉伸断裂载荷*1 (N)	扭转断裂扭矩*1 (N·m)	质量 (g)	每包数量
SPEG-#2-56-P	No.2-56UNC	3/16 1/4 5/16 3/8	0.167	0.058	1	276	0.11	0.01-0.05	10
SPEG-#4-40-P	No.4-40UNC	1/4 5/16 3/8 1/2 5/8 3/4 7/8 1	0.219	0.08	1	434	0.23	0.03-0.17	10
SPEG-#6-32-P	No.6-32UNC	1/4 5/16 3/8 1/2 5/8 3/4 7/8 1	0.27	0.097	2	644	0.44	0.19-0.33	10
SPEG-#8-32-P	No.8-32UNC	1/4 5/16 3/8 1/2 5/8 3/4 7/8 1	0.322	0.115	2	1017	0.79	0.21-0.35	10
SPEG-#10-32-P	No.10-32UNF	3/8 1/2 5/8 3/4 7/8 1	0.373	0.133	2	1424	1.17	0.28-0.38	10
SPEG-1 / 4-20-P	1/4-20UNC	3/8 1/2 5/8 3/4 7/8 1	0.492	0.175	3	2160	2.5	0.3-0.4	10

*1: 表中数值仅供参考, 并非保证值。推荐紧固扭矩为扭转断裂扭矩的50%。

- 数量未达1包的订单, 会另外收取手续费。详情请垂询散装零售服务。

● 相关产品

备有PEEK制六角螺母(英制螺纹)

[SPE-N(INCH)]。➡ P.xxxx



● 型号指定

SPEG-#4-40-1/4-P

1

2

1

1 散装零售 ➡ P.xxxx

可对应, 费用另计

无尘洗净・无尘包装 ➡ P.xxxx

可对应, 费用另计

螺纹切割 ➡ P.xxxx

可对应, 费用另计

防松动 ➡ P.xxxx

不可对应

防脱落加工 ➡ P.xxxx

不可对应