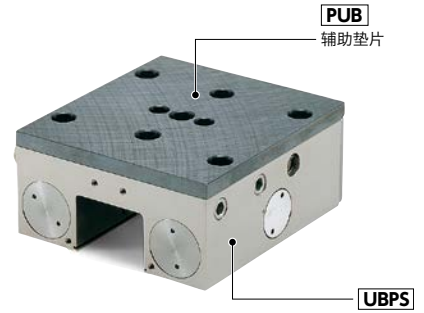
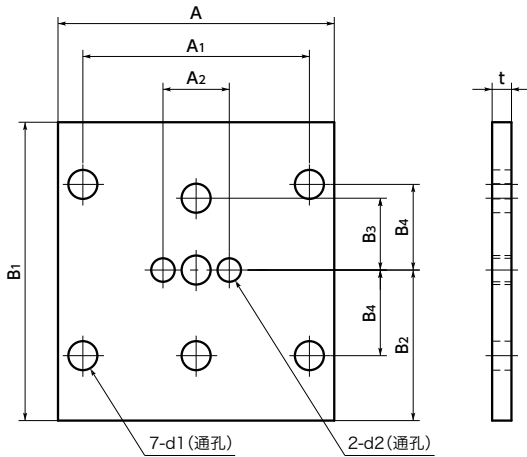


# PUB 导轨库浪霸用辅助垫片



- 用于使 **UBPS** 的高度与线轨滑座的高度一致的辅助垫片。
- 根据 **UBPS** 与线性导轨的组合, 有时需要使用辅助垫片。请确认选型表。
- 材质、表面处理



	<b>PUB</b>
主体	相当于SS330 黑色氧化膜处理

## 尺寸

单位: mm

型号	A	A <sub>1</sub>	A <sub>2</sub>	B <sub>1</sub>	B <sub>2</sub>	B <sub>3</sub>	B <sub>4</sub>	t	d <sub>1</sub> (通孔) 适用螺纹尺寸	d <sub>2</sub> (通孔) 适用螺纹尺寸	质量 (kg)
<b>PUB-25-1-5</b>	70	57	20	99	49.5	20	22.5	1.5	M8	M6	0.08
<b>PUB-25-2</b>	70	57	20	99	49.5	20	22.5	2	M8	M6	0.16
<b>PUB-25-4</b>	70	57	20	99	49.5	20	22.5	4	M8	M6	0.21
<b>PUB-25-5-5</b>	70	57	20	99	49.5	20	22.5	5.5	M8	M6	0.28
<b>PUB-30-3</b>	90	72	22	109	54.5	22	26	3	M10	M8	0.22
<b>PUB-35-2</b>	100	82	24	109	54.5	26	31	2	M10	M8	0.16
<b>PUB-35-4</b>	100	82	24	109	54.5	26	31	4	M10	M8	0.28
<b>PUB-35-7</b>	100	82	24	109	54.5	26	31	7	M10	M8	0.56
<b>PUB-35-9</b>	100	82	24	109	54.5	26	31	9	M10	M8	0.72
<b>PUB-35-11</b>	100	82	24	109	54.5	26	31	11	M10	M8	0.87
<b>PUB-45-8</b>	120	100	26	109	54.5	30	40	8	M12	M10	0.78
<b>PUB-45-10</b>	120	100	26	109	54.5	30	40	10	M12	M10	0.95
<b>PUB-45-18</b>	120	100	26	109	54.5	30	40	18	M12	M10	1.76
<b>PUBL-45-10</b>	120	100	—	197	98.5	30	40	10	M12	—	1.79
<b>PUBL-55-3</b>	140	116	—	197	98.5	35	47.5	3	M14	—	0.63
<b>PUBL-55-10</b>	140	116	—	197	98.5	35	47.5	10	M14	—	2.07
<b>PUBL-55-13</b>	140	116	—	197	98.5	35	47.5	13	M14	—	2.69
<b>PUBL-65-10</b>	170	142	—	197	98.5	41	55	10	M16	—	2.62

- 型号指定

## PUB-35-7



手柄位置变更 → P.xxxx

不可对应