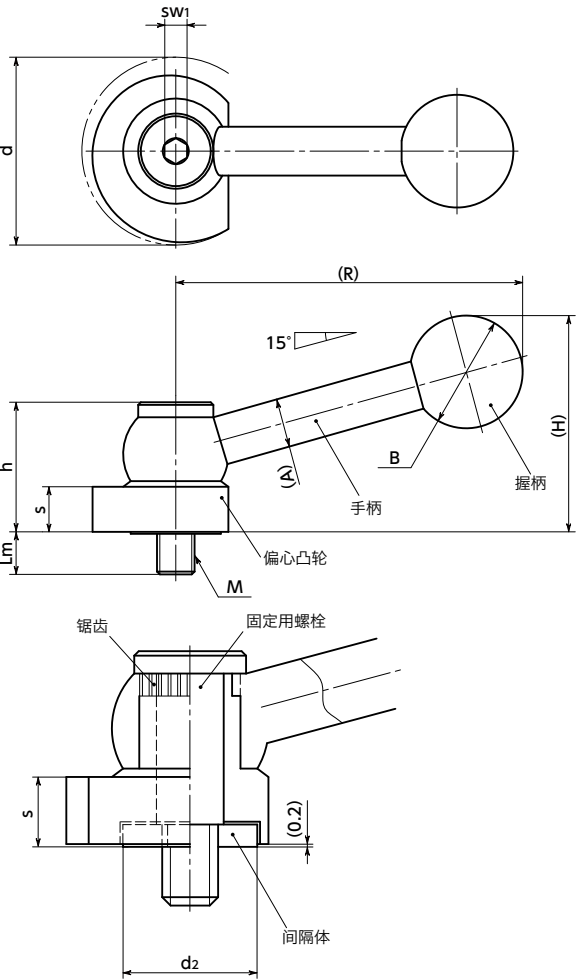
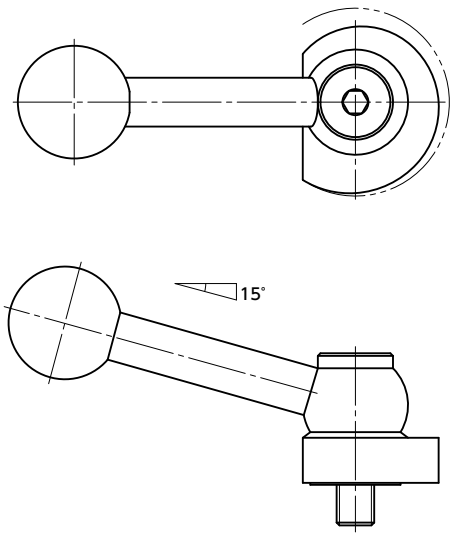


LZX-KV



LZX-KV-L



● 材质、表面处理

	LZX-KV
偏心凸轮	钢 渗碳氮化
间隔体	钢 渗碳氮化
固定用螺栓	钢 渗碳氮化
手柄	钢 四氧化三铁保护膜(黑)
握柄	酚醛树脂(黑)



型号	d	M(粗牙)		Lm	R	H	h	s	A	B	SW1	d2	齿数	旋转方向	质量(g)
		螺纹公称直径	螺距												
LZX-40-KV	40	M8	1.25	8	100	55	31	10	10	25	5	20	26	右转	179
LZX-50-KV	50	M10	1.5	11	116	62	35	12	13	30	6	24	28	右转	315
LZX-40-KV-L	40	M8	1.25	8	100	55	31	10	10	25	5	20	26	左转	179
LZX-50-KV-L	50	M10	1.5	11	116	62	35	12	13	30	6	24	28	左转	315

● 型号指定

LZX-50-KV



- 使用偏心凸轮的连接用手柄。横向紧固状态可无级调整。
- 可在任何位置强有力地夹紧工件。可实现快速、可靠的操作。
- 带角度手柄型。便于手的伸入，并确保有足够的握持手柄的空间。
- 偏心凸轮已经过淬火处理。耐磨损性优良。
- 可根据产品符号选择旋转方向。
LZX-KV ———— 右转
LZX-KV-L ———— 左转

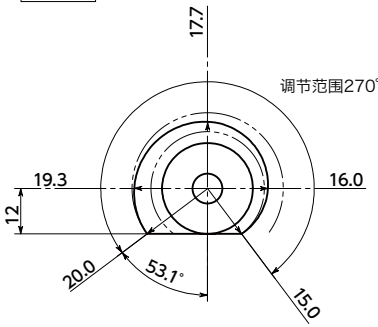


● 构造

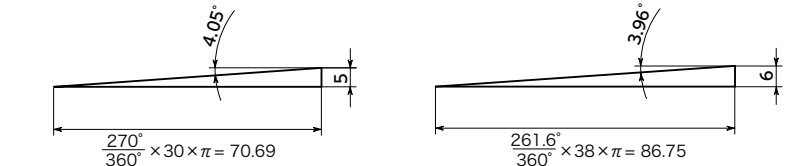
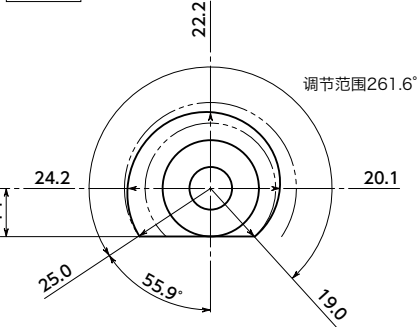
- 凸轮手柄由偏心凸轮、间隔体、固定用螺栓、手柄构成。
- 用六角扳手拧紧固定用螺栓进行安装。
- 紧固固定用螺栓后，间隔体仍可确保偏心凸轮和安装面之间留有间隙，使偏心凸轮顺畅旋转。
- 偏心凸轮和手柄通过锯齿啮合，相对于偏心凸轮的手柄位置可在组装时进行设定。

● 调节范围				单位：mm
型号	角度	周长	紧固方向	
LZX-40	270°	70.69	5	
LZX-50	261.6°	86.75	6	

LZX-40



LZX-50



- 上图为右转 LZX-KV 的图解。左转 LZX-KV-L 的形状左右对称。

无尘洗净・无尘包装 → P.0000	螺纹组合 → P.0000	螺纹切割 → P.0000	防松动 → P.0000	激光刻印 → P.0000
不可对应	不可对应	不可对应	不可对应	不可对应