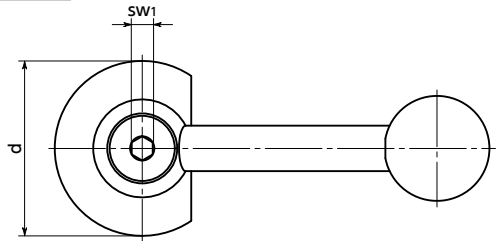
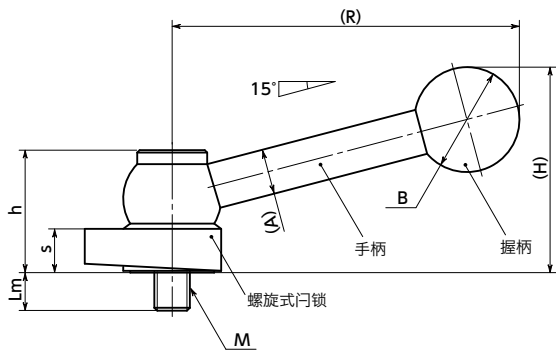
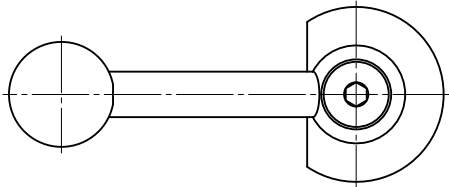


LZY-KV-B



LZY-KV-B-L



● 材质、表面处理

	LZY-KV-B
螺旋式门锁	钢 渗碳氮化
间隔体	钢 渗碳氮化
固定用螺栓	钢 渗碳氮化
手柄	钢 四氧化三铁保护膜(黑)
握柄	酚醛树脂(黑)



- 利用螺旋式门锁的连接用手柄。可在下方向无级调整紧固状态。
- 可在任何位置强有力地夹紧工件。可实现快速、可靠的操作。
- 带角度手柄型。便于手的伸入，并确保有足够的握持手柄的空间。
- 螺旋式门锁已经过淬火处理。耐磨损性优良。
- 可根据产品符号选择旋转方向。

LZY-KV-B ———— 右转
LZY-KV-B-L ———— 左转

● 型号指定

LZY-50-KV-B



LZY-KV-B-L



LZY-KV-B

单位：mm

型号	d	M(粗牙)		Lm	R	H	h	s	A	B	sw1	d1	d2	齿数	旋转方向	质量(g)
		螺纹公称直径	螺距													
LZY-40-KV-B	40	M8	1.25	8	100	55	31	10	10	25	5	24	20	26	右转	179
LZY-50-KV-B	50	M10	1.5	11	116	62	35	12	13	30	6	28	24	28	右转	310
LZY-40-KV-B-L	40	M8	1.25	8	100	55	31	10	10	25	5	24	20	26	左转	179
LZY-50-KV-B-L	50	M10	1.5	11	116	62	35	12	13	30	6	28	24	28	左转	310

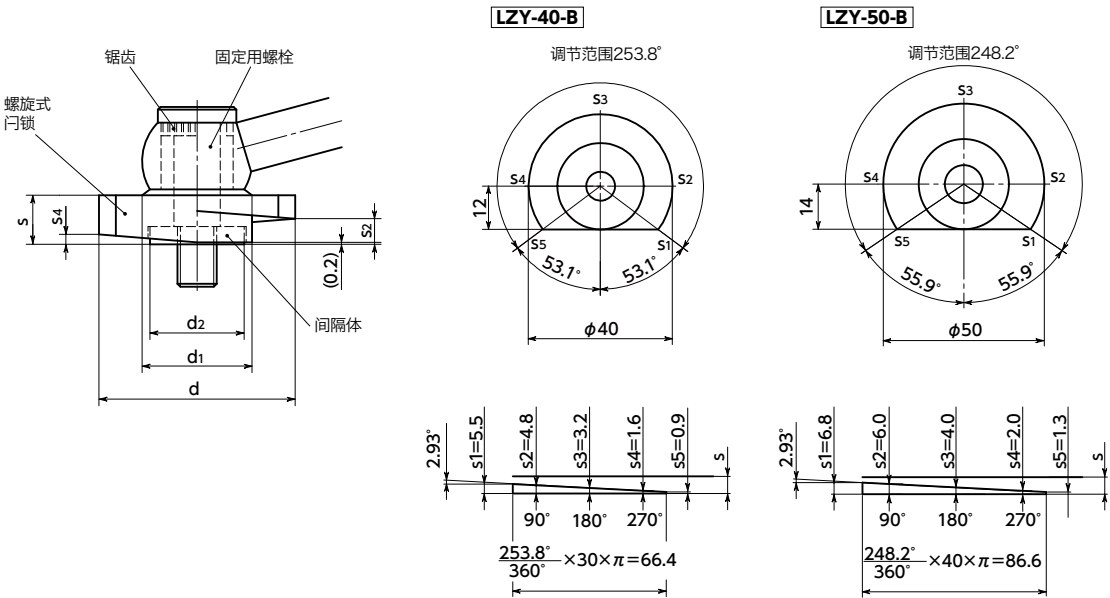
● 构造

- 门锁手柄由螺旋式门锁、间隔体、固定用螺栓、手柄构成。
- 用六角扳手拧紧固定用螺栓进行安装。
- 螺旋式门锁的坡度较小(2.93°)，它可以减少紧固后的松动。
- 紧固固定用螺栓后，间隔体仍可确保螺旋式门锁和安装面之间留有间隙，使螺旋式门锁顺畅旋转。
- 螺旋式门锁和手柄通过锯齿啮合，相对于偏心凸轮的手柄位置可在组装时进行设定。

● 调节范围

单位：mm

型号	角度	紧固方向	门锁坡度
LZY-40	253.8°	4.52	2.93°
LZY-50	248.2°	5.52	2.93°



- 上图为右转 [LZY-KV-B] 的图解。左转 [LZY-KV-B-L] 的形状左右对称。

无尘洗净・无尘包装 → P.xxxx	螺纹组合 → P.xxxx	螺纹切割 → P.xxxx	防松动 → P.xxxx	激光刻印 → P.xxxx
不可对应	不可对应	不可对应	不可对应	不可对应