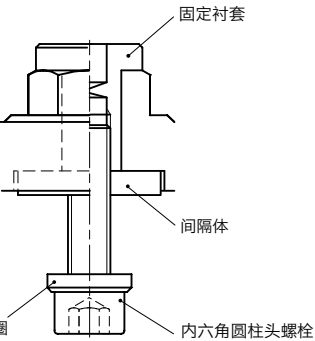
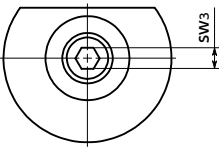
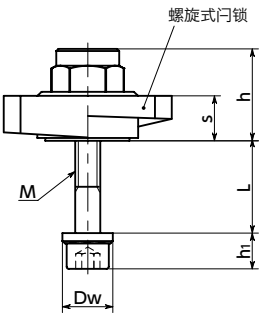
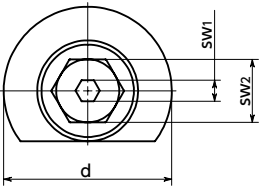
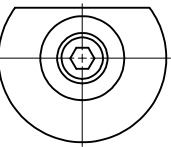
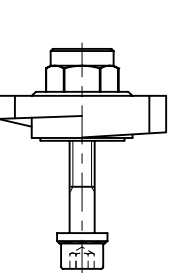
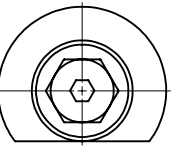


LZY-SKB-B-R 右转



LZY-SKB-B-L 左转



- 利用螺旋式门锁的连接用手柄。下方紧固状态可无级调整。
- 可在任何位置强有力地夹紧工件。可实现快速、可靠的操作。
- 通过扳钳操作的类型。
- 夹住配合构件，从背面用内六角圆柱头螺栓安装。已在固定用衬套的内部加工了螺纹孔。即使在配合构件上没有安装用螺丝孔的情况下也可以使用。
- 内六角圆柱头螺栓有丰富的螺纹长度。可以选择适合要安装的配合构件的长度。
- 螺旋式门锁已经过淬火处理。耐磨损性优良。
- 可根据产品符号选择旋转方向。🔒

LZY-SKB-B-R 右转

LZY-SKB-B-L 左转

- 材质、表面处理

	LZY-SKB-B
螺旋式门锁	钢 渗碳氮化
间隔体	钢 渗碳氮化
固定衬套	钢 渗碳氮化
内六角圆柱头螺栓 (DIN 912)	钢
内六角圆柱头螺栓强度等级	12.9
垫圈	钢



单位：mm

型号	d	M(粗牙) 螺纹公称直径	螺距	s	h	h1	Dw	sw1	sw2	sw3	d1	d2	质量(g)
LZY-40-SKB-B	40	M6	1	10	21	8.5	12	5	15	5	24	20	70 - 84
LZY-50-SKB-B	50	M8	1.25	12	24	10.5	16	6	19	6	28	24	128 - 161

型号	L*1(mm) 🔒																		
	10	12	20	22	27	30	32	37	40	42	47	50	57	60	62	67	70	77	80
LZY-40-SKB-B		●		●	●		●	●		●	●		●		●	●		●	
LZY-50-SKB-B	●		●			●			●			●		●			●		●

*1： 可用内六角圆柱头螺栓紧固的最大板厚。

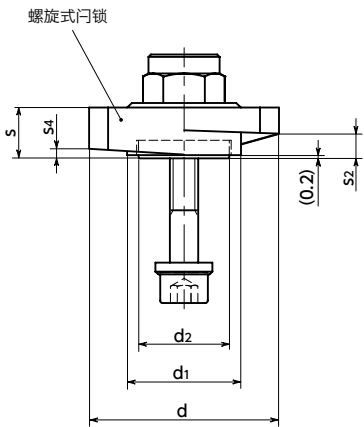
● 构造

- 门锁手柄由螺旋式门锁、间隔体、固定衬套、内六角圆柱头螺栓、垫圈构成。
- 用内六角圆柱头螺栓从背面夹紧配合构件进行安装。
- 螺旋式门锁的坡度较小(2.93°)，因此紧固后可抑制松动。
- 紧固内六角圆柱头螺栓后，间隔体仍可确保螺旋式门锁和安装面之间留有间隙，使螺旋式门锁顺畅旋转。
- 螺旋式门锁的上部设有六角部分。可使用扳钳等旋转偏心凸轮。

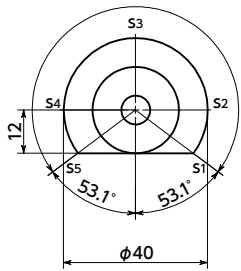
● 调节范围

型号	角度	紧固方向	门锁坡度
LZY-40	253.8°	4.6	2.93°
LZY-50	248.2°	5.5	2.93°

LZY-40-B

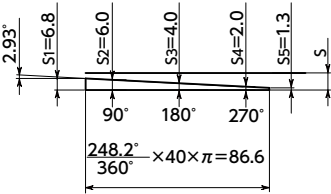
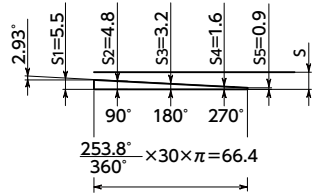
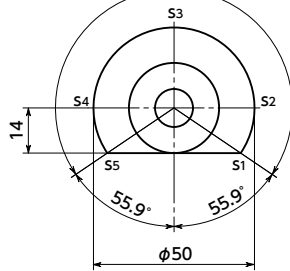


调节范围253.8°



LZY-50-B

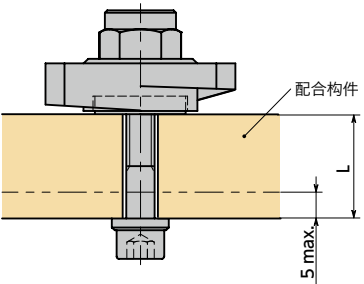
调节范围248.2°



- 上图为右转 LZY-SKB-B-R 的图解。左转 LZY-SKB-B-L 的形状左右对称。

⚠ 使用注意事项

拧入固定衬套的螺纹深度最大为5mm。可以使用的配合构件厚度为L尺寸-5~0。如果配合构件超过L尺寸，则无法固定门锁手柄。



● 型号指定

LZY-50-SKB-B-L - 30



无尘洗净・无尘包装 ➡ P.xxxx	螺纹组合 ➡ P.xxxx	螺纹切割 ➡ P.xxxx	防松动 ➡ P.xxxx	激光刻印 ➡ P.xxxx
不可对应	不可对应	不可对应	不可对应	不可对应