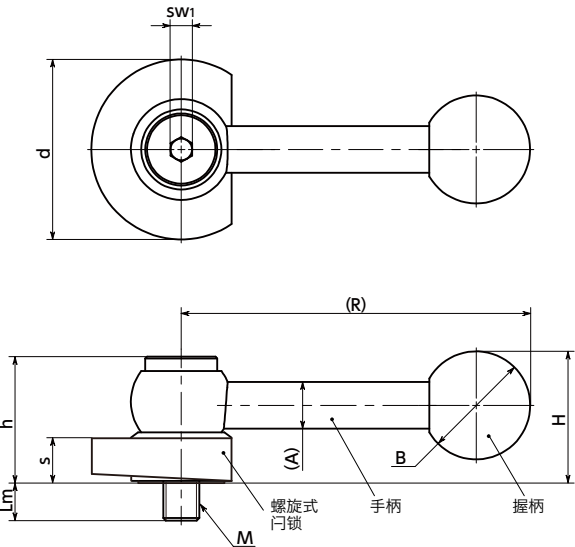


LZYS-GV-B

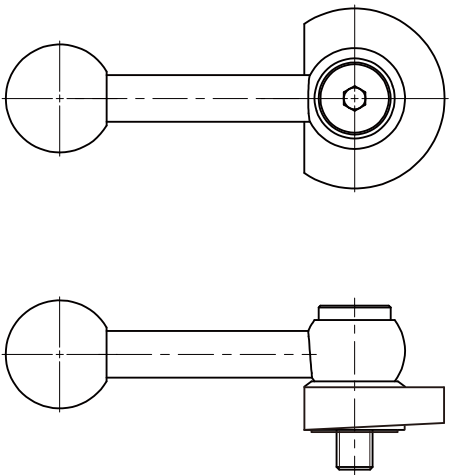


● 材质、表面处理

	LZYS-GV-B
螺旋式 门锁	相当于SUS303 无电解镀镍
间隔体	相当于SUS630
固定用螺栓	相当于SUS630
手柄	相当于SUS303
握柄	酚醛树脂(黑)



LZYS-GV-B-L



- 利用螺旋式门锁的连接用手柄。可在下方向无级调整紧固状态。
- 可在任何位置强有力地夹紧工件。可实现快速、可靠的操作。
- 横向手柄型。适用于上部空间受限的情形。
- 可根据产品符号选择旋转方向。

LZYS-GV-B 右转

LZYS-GV-B-L 左转

● 型号指定

LZYS-50-GV-B



单位：mm

型号	d	M(粗牙)		Lm	R	H	h	s	A	B	sw1	d1	d2	齿数	旋转方向	质量(g)
		螺纹公称直径	螺距													
LZYS-40-GV-B	40	M8	1.25	8	100	31	31	10	10	25	5	24	20	26	右转	178
LZYS-50-GV-B	50	M10	1.5	11	116	36	35	12	13	30	6	28	24	28	右转	308
LZYS-40-GV-B-L	40	M8	1.25	8	100	31	31	10	10	25	5	24	20	26	左转	178
LZYS-50-GV-B-L	50	M10	1.5	11	116	36	35	12	13	30	6	28	24	28	左转	308

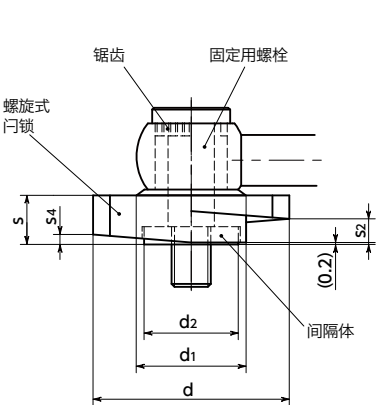
● 构造

- 门锁手柄由螺旋式门锁、间隔体、固定用螺栓、手柄构成。
- 用六角扳手拧紧固定用螺栓进行安装。
- 螺旋式门锁的坡度较小(2.93°)，它可以减少紧固后的松动。
- 紧固固定用螺栓后，间隔体仍可确保螺旋式门锁和安装面之间留有间隙，使螺旋式门锁顺畅旋转。
- 螺旋式门锁和手柄通过锯齿啮合，相对于偏心凸轮的手柄位置可在组装时进行设定。

● 调节范围

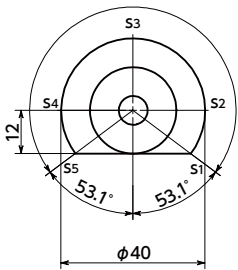
单位：mm

型号	角度	紧固方向	门锁坡度
LZYS-40	253.8°	4.6	2.93°
LZYS-50	248.2°	5.5	2.93°



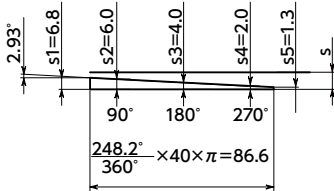
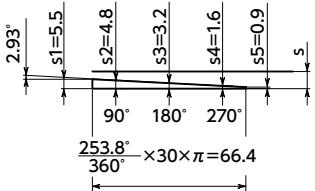
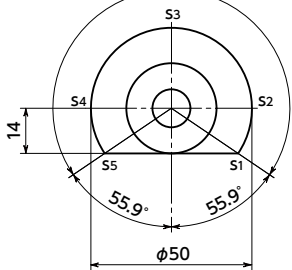
LZYS-40-B

调节范围253.8°



LZYS-50-B

调节范围248.2°



- 上图为右转 LZYS-GV-B 的图解。左转 LZYS-GV-B-L 的形状左右对称。

无尘洗净・无尘包装 → P.0000	螺纹组合 → P.0000	螺纹切割 → P.0000	防松动 → P.0000	激光刻印 → P.0000
不可对应	不可对应	不可对应	不可对应	不可对应