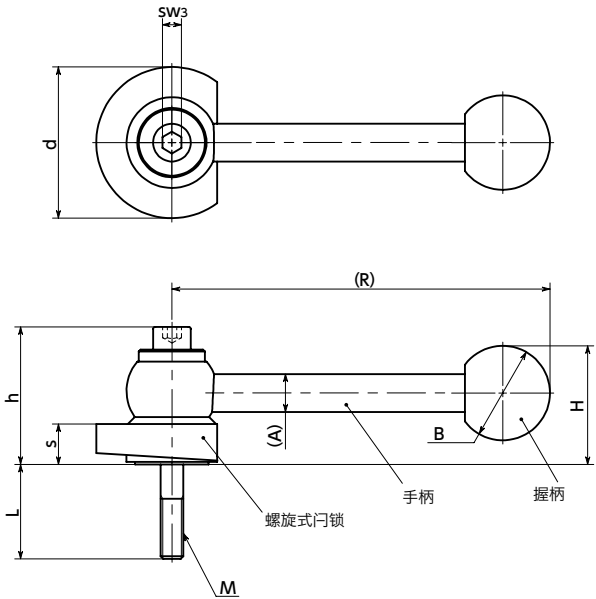
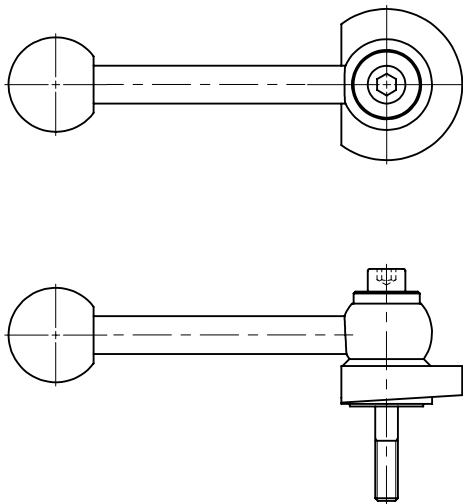


LZYS-GVS-B-R 右转



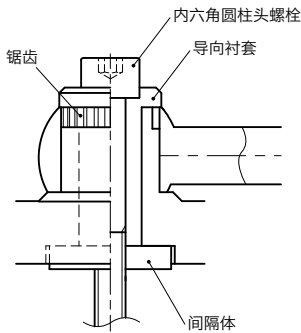
LZYS-GVS-B-L 左转



● 材质、表面处理



	LZYS-GVS-B
螺旋式门锁	相当于SUS303 无电解镀镍
间隔体	相当于SUS630
导向衬套	相当于SUS630
内六角圆柱头螺栓 (DIN 912)	不锈钢
内六角圆柱头螺栓强度等级	A2-70
手柄	相当于SUS303 喷丸
握柄	酚醛树脂 (黑)



● 型号指定

LZYS-50-GVS-B-L - 32

1

2

3

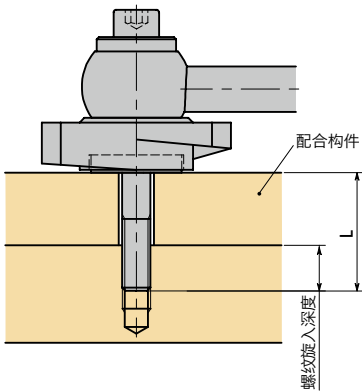
- 利用螺旋式门锁的连接用手柄。下方紧固状态可无级调整。
- 可在任何位置强有力地夹紧工件。可实现快速、可靠的操作。
- 横向手柄型。适用于上部空间受限的情形。
- 从正面用内六角圆柱头螺栓安装到配合构件上。内六角圆柱头螺栓有丰富的螺纹长度。可以选择适合要安装的配合构件的长度。
- 柄以外为不锈钢制。
- 可根据产品符号选择旋转方向。2

LZYS-GVS-B-R 右转

LZYS-GVS-B-L 左转

⚠ 使用注意事项

安装时，请根据配合构件的材质和所需的强度，确保足够的螺纹旋入深度。



单位：mm

型号 1	d	M (粗牙)		R	H	h	s	A	B	sw3	d1	d2	齿数	质量 (g)
		螺纹公称直径	螺距											
LZYS-40-GVS-B	40	M6	1	100	31	36	10	10	25	5	24	20	26	155 - 171
LZYS-50-GVS-B	50	M8	1.25	116	36	41	12	13	30	6	28	24	28	275 - 311

型号	L (mm) 3																				
	10	12	15	20	22	25	30	32	40	42	45	50	52	60	62	65	70	72	80	82	90
LZYS-40-GVS-B	●		●	●		●	●		●		●	●		●		●	●		●		●
LZYS-50-GVS-B		●			●			●		●			●		●			●		●	●

无尘洗净・无尘包装 → P.xxxx	螺纹组合 → P.xxxx	螺纹切割 → P.xxxx	防松动 → P.xxxx	激光刻印 → P.xxxx
不可对应	不可对应	不可对应	不可对应	不可对应

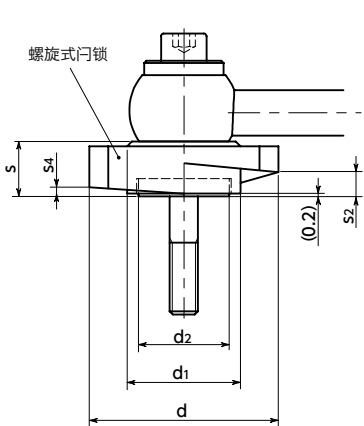
● 构造

- 闭锁手柄由螺旋式闭锁、间隔体、导向衬套、内六角圆柱头螺栓、手柄构成。
- 用内六角圆柱头螺栓从正面进行安装。
- 螺旋式闭锁的坡度较小(2.93°)，因此紧固后可抑制松动。
- 紧固内六角圆柱头螺栓后，间隔体仍可确保螺旋式闭锁和安装面之间留有间隙，使螺旋式闭锁顺畅旋转。
- 螺旋式闭锁和手柄通过锯齿啮合，相对于偏心凸轮的手柄位置可在组装时进行设定。

● 调节范围

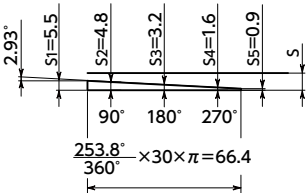
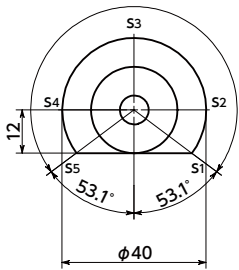
单位：mm

型号	角度	紧固方向	闭锁坡度
LZYS-40	253.8°	4.6	2.93°
LZYS-50	248.2°	5.5	2.93°



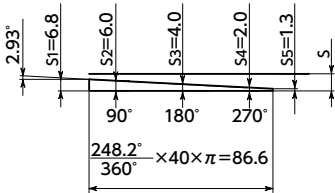
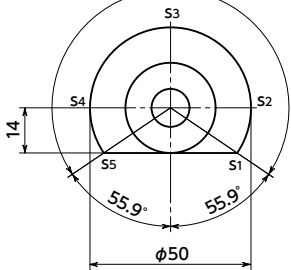
LZYS-40-B

调节范围253.8°



LZYS-50-B

调节范围248.2°



- 上图为右转 [LZYS-GVS-B-R] 的图解。左转 [LZYS-GVS-B-L] 的形状左右对称。