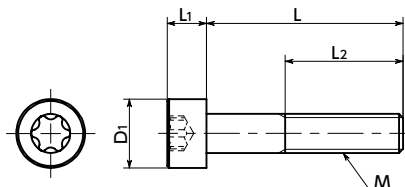


SNCX 梅花槽螺栓



● 材质、表面处理



	SNCX
主体	SCM435 四氧化三铁保护膜(黑)
强度等级	12.9

● 用途

防止螺丝头部破损
牢固紧固

● 型号指定

SNCX-M5 -20



- 梅花槽*1是能比十字槽承受更高紧固扭矩的形状。➡ P. XXXX

- 不易因紧固而导致凹孔破损，可以安全、牢固地进行紧固。

- 强度等级为12.9。高强度产品。

- M3~M12。尺寸种类丰富，可根据设备、装置灵活选择。

*1：梅花槽的形状在JIS B 1015：2008(ISO 10664：2005)“外螺纹等部件用梅花槽”中有规定。

单位：mm

型号 1	M(粗牙)		L 2														D1	L1	L2*1	梅花槽 序号No.	质量(g)	每包数量
	螺纹公称直径	螺距	5	6	8	10	12	15	16	20												
SNCX-M3	M3	0.5															5.5	3	全螺纹	10	0.67 - 1.36	50
SNCX-M4	M4	0.7															7	4	20(L≥30)	25	1.5 - 5.244	50
SNCX-M5	M5	0.8															8.5	5	22(L≥30)	27	2.45 - 8.6	50
SNCX-M6	M6	1															10	6	24(L≥35)	30	4.7 - 12.51	50
SNCX-M8	M8	1.25															13	8	全螺纹	45	10.519 - 18.08	20
SNCX-M10	M10	1.5															16	10	全螺纹	50	19.208 - 32.604	10
SNCX-M12	M12	1.75															18	12	全螺纹	55	32 - 55.15	5

*1：L是()以外的尺寸时为全螺纹。

- 数量未满1包的订单，会另外收取手续费。详情请垂询散装零售服务。

● 相关产品

SKX 梅花槽扳手 ➡ P.xxxx



SKX-N 对应窄处作业梅花槽扳手

➡ P.xxxx



SKXB 梅花槽短螺丝批头 ➡ P.xxxx



SRD 磁性螺丝刀 ➡ P.xxxx



1 散装零售 ➡ P.xxxx

可对应，费用另计

2 无尘洗净・无尘包装 ➡ P.xxxx

不可对应

3 螺纹切割 ➡ P.xxxx

可对应，费用另计

4 防松动 ➡ P.xxxx

可对应，费用另计

5 防脱落加工 ➡ P.xxxx

欢迎洽询