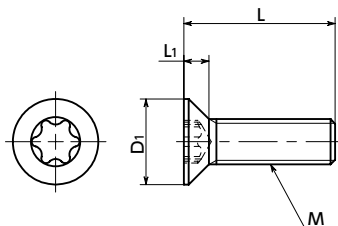


# SNFX-TZB 梅花槽埋头螺栓



## ● 材质、表面处理



	SNFX-TZB
主体	钢 三价铬酸盐处理
强度等级	相当于 4.8



- 梅花槽\*<sup>1</sup>是能比十字槽承受更高紧固扭矩的形状。→ P. xxxx

- 不易因紧固而导致凹孔破损，可以安全、牢固地进行紧固。

\*1：梅花槽的形状在JIS B 1015：2008 (ISO 10664：2005)“外螺纹零部件用梅花槽”中有规定。

## ● 用途

防止螺丝头部破损  
牢固紧固

单位：mm

型号	M (粗牙)		L												D1	L1	梅花槽 序号 No.	质量 (g)	每包数量
	螺纹公称直径	螺距	5	6	8	10	12												
SNFX-M3-TZB	M3	0.5													6	1.75	10	0.32 - 0.60	20
SNFX-M4-TZB	M4	0.7													8	2.3	20	0.72 - 1.2	20
SNFX-M5-TZB	M5	0.8													10	2.8	25	1.9 - 2.2	20
SNFX-M6-TZB	M6	1													12	3.4	30	2.5 - 7.5	20

- 数量未滿1包的订单，会另外收取手续费。详情请垂询散装零售服务。

## ● 相关产品

**SKX** 梅花槽扳手 → P. xxxx



**SKX-N** 对应窄处作业梅花槽扳手  
→ P. xxxx



**SKXB** 梅花槽短螺丝批头 → P. xxxx



**SRD** 磁性螺丝刀 → P. xxxx



## ● 型号指定

**SNFX-M6-20-TZB**

**1** 散装零售 → P. xxxx

无尘洗净・无尘包装 → P. xxxx

螺纹切割 → P. xxxx

防松动 → P. xxxx

防脱落加工 → P. xxxx

可对应，费用另计

可对应，费用另计

可对应，费用另计

可对应，费用另计

不可对应