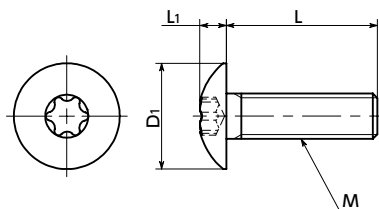


SNMXS 梅花槽伞头小螺钉



SUS 不锈钢



● 材质、表面处理



RoHS

	SNMXS
材质	SUSXM7 (相当于SUS304)

- 梅花槽*¹是比十字槽承受更高紧固扭矩的形状。➡ P. XXXX

- 不易因紧固而导致凹孔破损，可以安全、牢固地进行紧固。

*1：梅花槽的形状在JIS B 1015：2008 (ISO 10664：2005)“外螺纹零部件用梅花槽”中有规定。

● 用途

防止螺丝头部破损
牢固紧固

单位：mm

型号 1	M (粗牙)		L 2								D1	L1	梅花槽 序号No.	质量 (g)	每包数量
	螺纹公称直径	螺距													
SNMXS-M3	M3	0.5	6	8	10	12					6.9	1.9	10	0.58 - 0.82	20
SNMXS-M4	M4	0.7	6	8	10	12	16	20			9.4	2.5	20	1.4 - 2.5	20
SNMXS-M5	M5	0.8		8	10	12	16	20			11.8	3.1	25	2.9 - 4.3	20
SNMXS-M6	M6	1			10	12	16	20	25	30	14	3.7	30	5.2 - 8.7	20
SNMXS-M8	M8	1.25					16	20	25	30	17.8	4.8	40	13 - 17	20

- 数量未满1包的订单，会另外收取手续费。详情请垂询散装零售服务。

● 相关产品

SKX 梅花槽扳手 ➡ P.xxxx



SKX-N 对应窄处作业梅花槽扳手
➡ P.xxxx



SKXB 梅花槽短螺丝批头 ➡ P.xxxx



SRD 磁性螺丝刀 ➡ P.xxxx



● 型号指定

SNMXS-M5-20

1

2

1 散装零售 ➡ P.xxxx

可对应，费用另计

2 无尘洗净・无尘包装 ➡ P.xxxx

可对应，费用另计

3 螺纹切割 ➡ P.xxxx

可对应，费用另计

4 防松动 ➡ P.xxxx

可对应，费用另计

5 防脱落加工 ➡ P.xxxx

可对应，费用另计