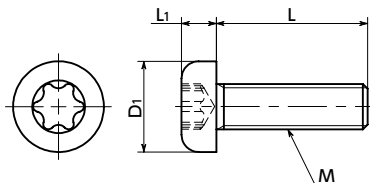


SNPX-TZB 梅花槽盘头小螺钉



● 材质、表面处理



	SNPX-TZB
主体	钢 三价铬酸盐处理
强度等级	相当于4.8



- 梅花槽*¹是能比十字槽承受更高紧固扭矩的形状。→ P. XXXX

- 不易因紧固而导致凹孔破损，可以安全、牢固地进行紧固。

*1：梅花槽的形状在JIS B 1015：2008 (ISO 10664：2005) “外螺纹零件用梅花槽”中有规定。

● 用途

防止螺丝头部破损
牢固紧固

单位：mm

型号	M (粗牙)		L							D1	L1	梅花槽 序号No.	质量 (g)	每包数量
	螺纹公称直径	螺距												
SNPX-M3-TZB	M3	0.5	6	8	10					5.5	2	10	0.51 - 0.66	20
SNPX-M4-TZB	M4	0.7	6	8	10	12	16	20	25	7	2.6	20	0.91 - 2.3	20
SNPX-M5-TZB	M5	0.8		8	10	12	16	20	25	9	3.3	25	2.2 - 4.1	20
SNPX-M6-TZB	M6	1			10	12	16	20	25	10.5	3.9	30	3.6 - 6.2	20

- 数量未满足1包的订单，会另外收取手续费。详情请垂询散装零售服务。

● 相关产品

SKX 梅花槽扳手 → P.xxxx



SKX-N 对应窄处作业梅花槽扳手
→ P.xxxx



SKXB 梅花槽短螺丝批头 → P.xxxx



SRD 磁性螺丝刀 → P.xxxx



● 型号指定

SNPX-M5-20-TZB

1 散装零售 → P.xxxx

可对应，费用另计

无尘洗净・无尘包装 → P.xxxx

可对应，费用另计

螺纹切割 → P.xxxx

可对应，费用另计

防松动 → P.xxxx

可对应，费用另计

防脱落加工 → P.xxxx

不可对应