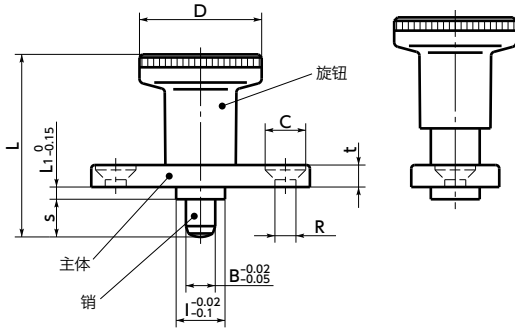
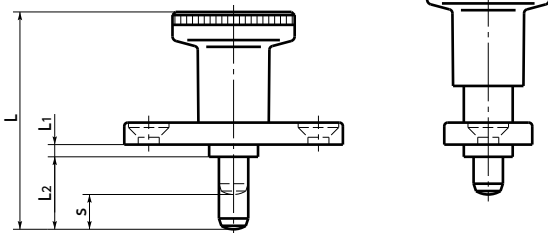


PFY-A



PFY-H-A



- 通过平头螺栓、软性拉动式门锁等安装的法兰型分度柱塞。带锁定机构。
- 长销型 **PFY-H-A** 最适用于厚面板、框架等的安装。
- 拉起旋钮后旋转90°，可在销缩回的状态下锁定。解除锁定时，略微拉起旋钮后旋转90°。在内置弹簧力的作用下复位。
- 锁定机构内置于旋钮内。因此，全长与无锁定机构的 **PFX** (→ P.xxxx) 相同。
- 销已经过淬火处理。耐磨损性优良。

● 强度

型号	容许拉伸载荷 (N)
PFY-6-A	400
PFY-8-A	500
PFY-6H-A	400
PFY-8H-A	500

⚠ 旋钮有可能脱落，因此旋钮的拉伸载荷请不要超过上表的数值。

● 材质、表面处理

RoHS

	PFY
旋钮	尼龙6 (亚光黑)
主体	锌压铸件 三价铬酸盐处理
销	S45C (硬度50 - 60HRC)
弹簧	SWPB

PFY-A 短销 **PFY-H-A** 长销

单位: mm

型号	B	s	D	I	L	L1	L2	C	R	E	F	G	t	载荷 (N) min./max.	销的 剪切载荷 (N)	质量 (g)
PFY-6-A	6	6	25	10	37	2.5		8.3	4.3	30	40	18	4.5	8.5 / 22	2530	37
PFY-8-A	8	8	31	12	44	2.5		10.4	5.3	34	46	20	5.5	15.5 / 28	4500	60
PFY-6H-A	6	6	25	10	45	2.5	14	8.3	4.3	30	40	18	4.5	8.5 / 22	2530	39
PFY-8H-A	8	8	31	12	54	2.5	18	10.4	5.3	34	46	20	5.5	15.5 / 28	4500	64

● 型号指定

PFY-6H-A

1

无尘洗净・无尘包装 → P.xxxx

不可对应

防松动 → P.xxxx

不可对应

激光刻印 → P.xxxx

可对应, 费用另计