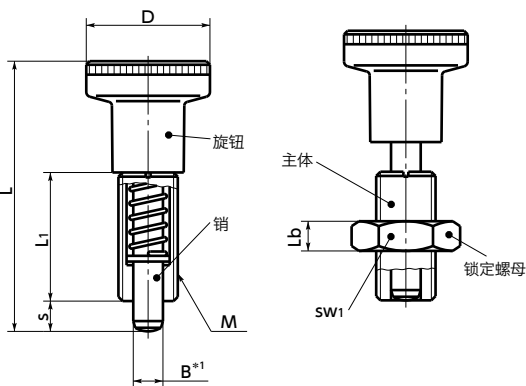


PXZ-A
PXZS-A
PXZS-S

PXZ-AK
PXZS-AK
PXZS-SK



*1: PXZ-A PXZ-AK : B \pm 0.02
PXZS-A PXZS-AK : B \pm 0.02 (变更了销的公差。)
PXZS-S PXZS-SK : B \pm 0.02 (变更了销的公差。)



- 主体螺纹部可全部嵌入装置中，只有旋钮外露。美观精致。
- 销已经过淬火处理。耐磨损性优良。
- 可根据产品符号选择旋钮、主体材质及锁定螺母的有无。

产品符号	旋钮材质	主体材质	锁定螺母
PXZ-A	塑料	钢	无*1
PXZ-AK	塑料	钢	有
PXZS-A	塑料	不锈钢	无*1
PXZS-AK	塑料	不锈钢	有
PXZS-S	不锈钢	不锈钢	无*1
PXZS-SK	不锈钢	不锈钢	有

*1: 请使用防松件服务。(→ P.xxxx)

PXZ-A 无锁定螺母 PXZ-AK 带锁定螺母

型号 旋钮：塑料 主体：钢	B	s	M (细牙)		D	L	L1	Lb	sw1	载荷 (N) min./max.	销的 剪切载荷 (N)	质量 (g)
			螺纹公称直径	螺距								
PXZ-5-A	5	5	M10	1	21	45	22			7 / 17	1750	18
PXZ-6-A	6	6	M12	1.5	25	54.5	26			9 / 24	2530	29
PXZ-8-A	8	8	M16	1.5	31	69	34			11 / 30	4500	62
PXZ-10-A	10	10	M20	1.5	31	80	43			19 / 45	7030	92
PXZ-5-AK	5	5	M10	1	21	45	22	5	17	7 / 17	1750	25
PXZ-6-AK	6	6	M12	1.5	25	54.5	26	6	18	9 / 24	2530	38
PXZ-8-AK	8	8	M16	1.5	31	69	34	8	24	11 / 30	4500	82
PXZ-10-AK	10	10	M20	1.5	31	80	43	10	30	19 / 45	7030	127

PXZS-A 无锁定螺母 PXZS-AK 带锁定螺母

型号 旋钮：塑料 主体：不锈钢	B	s	M (细牙)		D	L	L1	Lb	sw1	载荷 (N) min./max.	销的 剪切载荷 (N)	质量 (g)
			螺纹公称直径	螺距								
PXZS-5-A	5	5	M10	1	21	45	22			6 / 15	1820	18
PXZS-6-A	6	6	M12	1.5	25	54.5	26			8 / 21	2620	29
PXZS-8-A	8	8	M16	1.5	31	69	34			9 / 26	4660	62
PXZS-10-A	10	10	M20	1.5	31	80	43			17 / 40	7280	92
PXZS-5-AK	5	5	M10	1	21	45	22	5	17	6 / 15	1820	25
PXZS-6-AK	6	6	M12	1.5	25	54.5	26	6	18	8 / 21	2620	38
PXZS-8-AK	8	8	M16	1.5	31	69	34	8	24	9 / 26	4660	82
PXZS-10-AK	10	10	M20	1.5	31	80	43	10	30	17 / 40	7280	127

无尘洗净・无尘包装 → P.xxxx

欢迎洽询

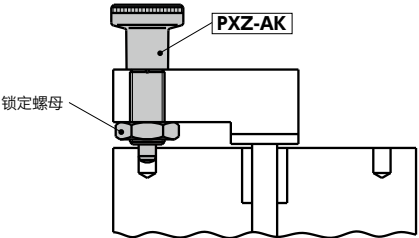
防松动 → P.xxxx

可对应，费用另计

激光刻印 → P.xxxx

可对应，费用另计

- 使用例



- 材质、表面处理

	PXZ-A	PXZ-AK	PXZS-A	PXZS-AK	PXZS-S	PXZS-SK
旋钮	尼龙6 (亚光黑)	尼龙6 (亚光黑)	尼龙6 (亚光黑)	尼龙6 (亚光黑)	SUS303	SUS303
主体	SUM22L 四氧化三铁保护膜 (黑)	SUM22L 四氧化三铁保护膜 (黑)	SUS303	SUS303	SUS303	SUS303
销	S45C (硬度 50 - 60HRC)	S45C (硬度 50 - 60HRC)	SUS303 镀镍	SUS303 镀镍	SUS303 镀镍	SUS303 镀镍
弹簧	SWPB	SWPB	SUS301	SUS301	SUS301	SUS301
锁定螺母		S45C 四氧化三铁保护膜 (黑)		SUS303		SUS303

PXZS-S 无锁定螺母 PXZS-SK 带锁定螺母

型号 全不锈钢	B	s	M (细牙)		D	L	L1	Lb	sw1	载荷 (N) min./max.	销的 剪切载荷 (N)	质量 (g)
			螺纹公称直径	螺距								
PXZS-5-S	5	5	M10	1	21	45	22			6 / 15	1820	33
PXZS-6-S	6	6	M12	1.5	25	54.5	26			8 / 21	2620	62
PXZS-8-S	8	8	M16	1.5	31	69	34			9 / 26	4660	112
PXZS-10-S	10	10	M20	1.5	31	80	43			17 / 40	7280	170
PXZS-5-SK	5	5	M10	1	21	45	22	5	17	6 / 15	1820	40
PXZS-6-SK	6	6	M12	1.5	25	54.5	26	6	18	8 / 21	2620	72
PXZS-8-SK	8	8	M16	1.5	31	69	34	8	24	9 / 26	4660	132
PXZS-10-SK	10	10	M20	1.5	31	80	43	10	30	17 / 40	7280	205

- 相关产品

备有 PXZ 安装专用扳手 PXZ-W。

→ P.xxxx



- 型号指定

PXZS-5-SK
1 2 1