

- 分度柱塞的新类型。带锁定机构。
- 销已经过淬火处理。耐磨损性优良。
- 旋钮操作型和钥匙操作型已实现标准化。

PDX-A PDX-AK — 旋钮操作型

拉起旋钮向右旋转90°时，导向销卡入槽内，可在销缩回的状态下锁定。

解除锁定时，在略微拉起旋钮的同时向左旋转90°。在内置弹簧力的作用下复位。

PDX-B PDX-BK — 钥匙操作型

从柱塞上部插入专用钥匙**PDX-K** (→ P.xxxx)，在勾住导向销的状态下拉起钥匙时，销将缩回。再将钥匙向右旋转90°，可在销缩回的状态下锁定。

解除锁定时，在略微拉起钥匙的同时向左旋转90°。在内置弹簧力的作用下复位。

拔下钥匙后，可防止意外操作柱塞。另外，因为带有塑料制盖帽，可将柱塞装饰得更为美观。

- 可根据型号的末尾符号选择操作类型及锁定螺母的有无。

末尾符号	操作类型	锁定螺母
A	旋钮操作型	无*1
AK	旋钮操作型	有
B	钥匙操作型	无*1
BK	钥匙操作型	有

*1：请使用防松件服务。(→ P.xxxx)

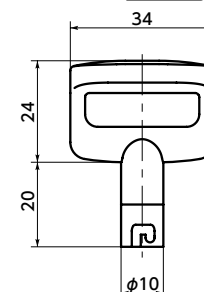


● 材质、表面处理

	PDX-A	PDX-AK	PDX-B	PDX-BK
旋钮	尼龙6(亚光黑)	尼龙6(亚光黑)	尼龙6(亚光黑)	尼龙6(亚光黑)
主体	SUM22L 三价铬酸盐处理	SUM22L 三价铬酸盐处理	SUM22L 三价铬酸盐处理	SUM22L 三价铬酸盐处理
销	S45C(硬度50-60HRC)	S45C(硬度50-60HRC)	S45C(硬度50-60HRC)	S45C(硬度50-60HRC)
弹簧	SUS301	SUS301	SUS301	SUS301
锁定螺母		S45C 三价铬酸盐处理		S45C 三价铬酸盐处理
盖帽			尼龙6(亚光黑)	尼龙6(亚光黑)



● 专用钥匙 **PDX-K**



型号	质量(g)
PDX-K	12

PDX-A 旋钮操作型、无锁定螺母 **PDX-AK** 旋钮操作型、带锁定螺母 **PDX-B** 钥匙操作型、无锁定螺母 **PDX-BK** 钥匙操作型、带锁定螺母 单位：mm

型号	B	s	M(细牙)		D	D1	D2	L	L1	L2	Lb	sw	sw1	d	载荷(N) min./max.	销的 剪切载荷(N)	适用轴环 PXCS → P.xxxx	质量(g)
			螺纹公称直径	螺距														
PDX-6-A	6	8	M12	1.5	30	16		58	20	6		14			13 / 28	2530	PXCS-12-14-***	42
PDX-8-A	8	10	M16	1.5	30	18		62	22	6		16			14 / 38	4500	PXCS-16-17-***	65
PDX-6-AK	6	8	M12	1.5	30	16		58	20	6	6	14	18		13 / 28	2530	PXCS-12-14-***	51
PDX-8-AK	8	10	M16	1.5	30	18		62	22	6	8	16	24		14 / 38	4500	PXCS-16-17-***	83
PDX-6-B	6	8	M12	1.5				51	20	6		14		17	13 / 28	2530	PXCS-12-14-***	31
PDX-8-B	8	10	M16	1.5				20	58	22	6	16		17	14 / 38	4500	PXCS-16-17-***	51
PDX-6-BK	6	8	M12	1.5				51	20	6	6	14	18	17	13 / 28	2530	PXCS-12-14-***	42
PDX-8-BK	8	10	M16	1.5				20	58	22	6	16	24	17	14 / 38	4500	PXCS-16-17-***	65

● 专用钥匙**PDX-K**另售。请另行订购。

● 相关产品

主体螺丝长于安装部时，在调整旋入长度时请使用分度柱塞用轴环**PXCS**。
→ P.xxxx



● 型号指定

PDX-6-BK

产品符号

专用钥匙**PDX-K**另售。请另行订购。

无尘洗净·无尘包装 → P.xxxx	防松动 → P.xxxx	激光刻印 → P.xxxx
不可对应	可对应, 费用另计	可对应, 费用另计