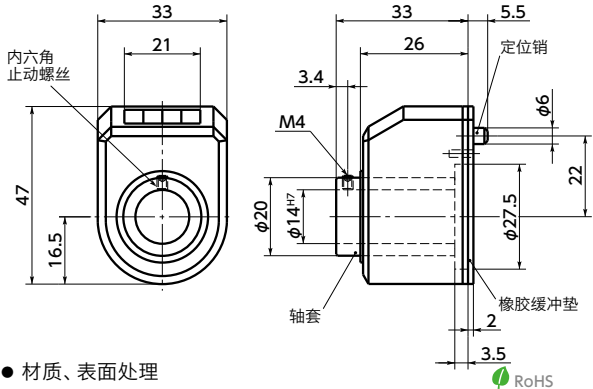


RDSS



● 材质、表面处理

	RDSS
主体	尼龙6 (橙色)
轴套	SUS303
内六角止动螺丝	SUS303
橡胶缓冲垫	聚乙烯

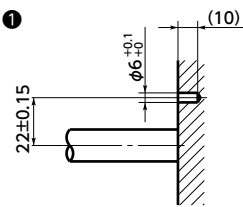


使用注意事项

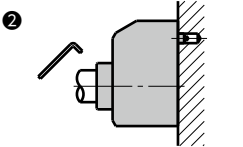
与钢制轴套 **RDS** 相比, 轴套的旋转更为可靠。推荐与转动半径较大的手轮组合使用。

安装了 **RDCS** 的数字定位指示器无法与指示器底座组合使用。选择时敬请注意。

● 安装



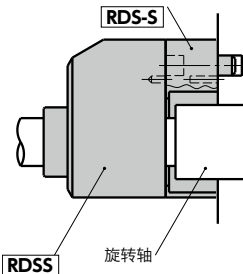
请进行定位销用的孔加工。



请粘贴橡胶缓冲垫, 并穿过旋转轴。  
请确认旋转轴的位置、指示器的刻度为0, 并用附带的内六角止动螺丝固定。

● 使用例

与 **RDS-S** 组合。



单位: mm

型号 <b>1</b> 旋转方向: R 读取方向: AN	型号 <b>1</b> 旋转方向: R 读取方向: AR	型号 <b>1</b> 旋转方向: L 读取方向: AN	间距	1圈 显示*1	最高转速 (min <sup>-1</sup> )	质量 (g)
RDSS-1.00-R-AN-OR	RDSS-1.00-R-AR-OR	RDSS-1.00-L-AN-OR	1	01.00	250	45
RDSS-1.0-R-AN-OR	RDSS-1.0-R-AR-OR	RDSS-1.0-L-AN-OR	1	001.0	1500	45
RDSS-1.5-R-AN-OR	RDSS-1.5-R-AR-OR	RDSS-1.5-L-AN-OR	1.5	001.5	1500	45
RDSS-2.0-R-AN-OR	RDSS-2.0-R-AR-OR	RDSS-2.0-L-AN-OR	2	002.0	1250	45
RDSS-2.5-R-AN-OR	RDSS-2.5-R-AR-OR	RDSS-2.5-L-AN-OR	2.5	002.5	1000	45
RDSS-3.0-R-AN-OR	RDSS-3.0-R-AR-OR	RDSS-3.0-L-AN-OR	3	003.0	830	45
RDSS-4.0-R-AN-OR	RDSS-4.0-R-AR-OR	RDSS-4.0-L-AN-OR	4	004.0	625	45
RDSS-5.0-R-AN-OR	RDSS-5.0-R-AR-OR	RDSS-5.0-L-AN-OR	5	005.0	500	45

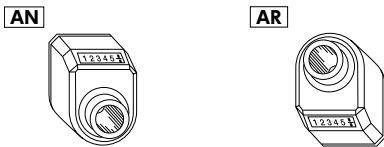
\*1: 小数点以后的数字用红色表示。

- 轴套部采用耐腐蚀性优良的不锈钢制。
- 只需设置进给旋转轴, 即可用数字显示进给量。
- 可根据进给旋转轴的间距进行选择。
- 通过使用专用间隔体 **RDS-S**, 还可对应旋转轴较长等情况。
- 所有产品均附带橡胶缓冲垫及固定旋转轴用的内六角止动螺丝。
- 为了防止水滴等的渗入, 提高了轴套部的密封性。

- 旋转方向分为以下2种。



- 读取方向分为以下2种。



- 也生产主体颜色为灰色的产品。请垂询客户中心。



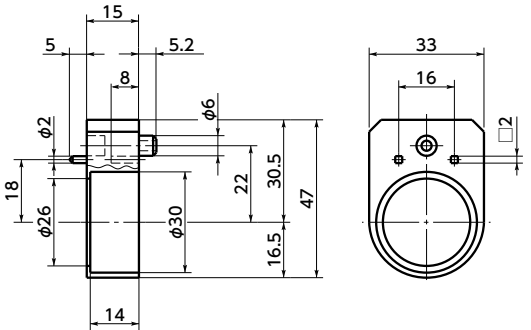
RDSS-AN



RDSS-AR



- **RDS-S** 间隔体 (选购件)



- 材质、表面处理

	RDS-S
主体	尼龙6 (亚光黑)

型号	质量 (g)
RDS-S	10



● 相关产品

备有 **RDSS** 用的铝制控制旋钮 **ECPI**。→ P.xxxx



需锁定轴的旋转时, 请与指示器底座

**RIS** **RISS** 组合使用。→ P.xxxx



选购件备有数字定位指示器用轴孔轴环 **RDCS**。→ P.xxxx



- 型号指定

RDSS-2.0-R-AN-OR



专用间隔体 **RDS-S** 请另行订购。