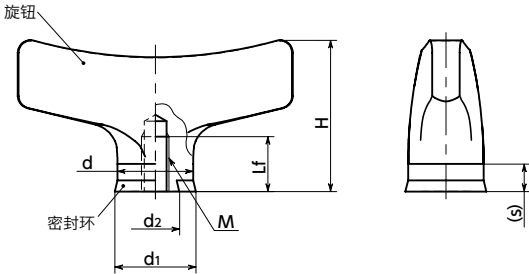
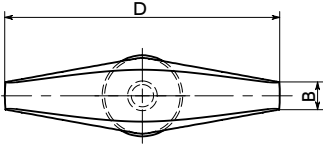


# KCWFS-A4-HD-E 翼形不锈钢旋钮 - 卫生型设计



SUS 不锈钢



## ● 材质、表面处理



	KCWFS-A4-HD-E
旋钮	相当于SUS316 亚光表面处理
密封环	EPDM (浅蓝色) 肖氏硬度A85±5



- 卫生型设计的翼形旋钮。适合于要求进行卫生管理的食品机械、医药品机械等用途。
- 不使用工具就能简单夹紧并固定零件。
- 采用基于人体工学的易于抓握的设计。
- 有关卫生型设计，请参阅“卫生型家族”。
- 安装面的间隙使用密封环 **FSRN-HD-E** 密封。可防止异物或液体进入。→ P.xxxx
- 采用相当于SUS316的不锈钢制造，耐腐蚀性优良。
- 表面处理小于Ra0.8μm。清扫性优良。
- 密封环使用了容易与食品区分的浅蓝色。此外，还使用了符合美国食品药品监督管理局 (FDA) 标准的材料。
- 符合EHEDG (欧洲卫生工程·设计集团) 制定的规范。
- 可使用温度：-40℃~120℃

单位：mm

型号	D	M (粗牙) 螺纹公称直径	螺距	Lf min.	H	s	B	d	d1	d2	适用密封环 <b>FSRN-HD-E</b> → P.xxxx	质量 (g)
KCWFS-40-M4-A4-HD-E	40	M4	0.7	8	22	4	4	11	11.8	7	FSRN-11-7-2-HD-E	29
KCWFS-50-M5-A4-HD-E	50	M5	0.8	10	28	5	5	13	13.8	9	FSRN-13-9-2-HD-E	54
KCWFS-63-M6-A4-HD-E	63	M6	1	12	35	6	7	16	16.8	12	FSRN-16-12-2-HD-E	100

## ● 相关产品

也可单独购买密封环 **FSRN-HD-E**。

→ P.xxxx



## ● 型号指定

**KCWFS-40-M4-A4-HD-E**



无尘洗净·无尘包装 → P.xxxx	螺纹组合 → P.xxxx	螺纹切割 → P.xxxx	防松动 → P.xxxx	激光刻印 → P.xxxx
欢迎咨询	不可对应	不可对应	不可对应	不可对应