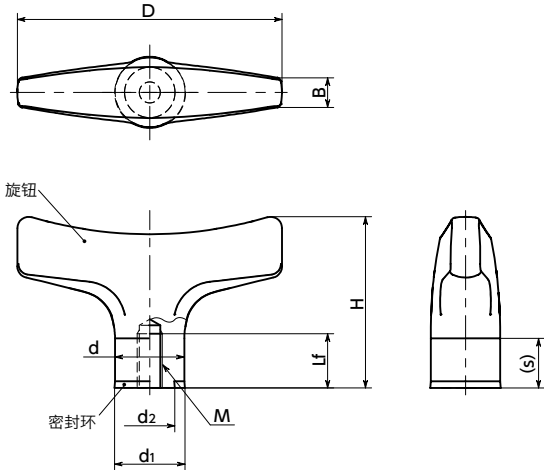


KTEFS-A4-HD-H 不锈钢T形旋钮 - 卫生型设计



SUS 不锈钢



● 材质、表面处理



	KTEFS-A4-HD-H
旋钮	相当于SUS316 亚光表面处理
密封环	H-NBR (蓝) 肖氏硬度A85±5



- 卫生型设计的T形旋钮。适合于要求进行卫生管理的食品机械、医药品机械等用途。
- 采用基于人体工学的易于抓握的设计。
- 也适合作把手。
- 有关卫生型设计，请参阅“卫生型家族”。
- 安装面的间隙使用密封环 **FSRN-HD** 密封。可防止异物或液体进入。→ P.xxxx
- 采用相当于SUS316的不锈钢制造，耐腐蚀性优良。
- 表面处理小于Ra0.8μm。清扫性优良。
- 密封环使用了容易与食品区分的蓝色。此外，还使用了符合美国食品药品监督管理局(FDA)标准的材料。
- 符合EHEDG(欧洲卫生工程·设计集团)制定的规范。
- 可使用温度：-25℃~150℃

单位：mm

型号	D	M (粗牙)		Lf min.	H	s	B	d	d1	d2	适用密封环	质量 (g)
		螺纹公称直径	螺距								FSRN-HD → P.xxxx	
KTEFS-63-M6-A4-HD-H	63	M6	1	12	41	12	7	16	16.8	12	FSRN-16 - 12 - 2-HD	110
KTEFS-80-M8-A4-HD-H	80	M8	1.25	16	52	15	9	21	21.8	17	FSRN-21 - 17 - 2-HD	223
KTEFS-100-M10-A4-HD-H	100	M10	1.5	20	65	19	11	25	25.8	21	FSRN-25 - 21 - 2-HD	429

● 相关产品

也可单独购买密封环 **FSRN-HD**。→
P.xxxx



● 型号指定

KTEFS-63-M6-A4-HD-H



无尘洗净·无尘包装 → P.xxxx	螺纹组合 → P.xxxx	螺纹切割 → P.xxxx	防松动 → P.xxxx	激光刻印 → P.xxxx
欢迎洽询	不可对应	不可对应	不可对应	不可对应