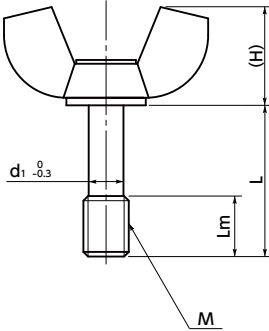
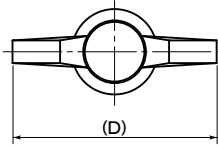


KWBS-SC 防脱落翼形旋钮

SUS 不锈钢



- 防脱落型的翼形旋钮。防止旋钮的脱落、丢失。
- 食品机械采取防止异物混入措施，适用于对应CE标志 (➡ P. xxxx)。
- 不锈钢制，耐腐蚀性优良。
- 易于受力、便于操作的形状。

● 材质、表面处理



	KWBS-SC
主体	SUSXM7 (相当于SUS304)

● 型号指定

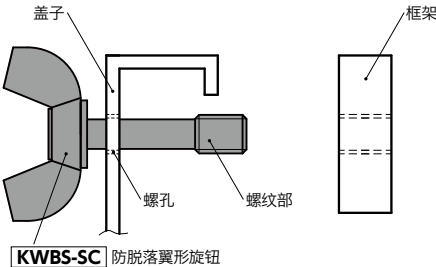
KWBS-21-M4-10-SC



2 螺纹长度L请从表中标有●的尺寸中选择。

● 安装示例

请在护罩上加工螺纹孔，将旋钮的螺纹部穿过。由于旋钮的螺纹部卡在盖子的螺孔上，即使从框架上卸下螺丝，旋钮也不会从盖子上脱落。



⚠ 使用注意事项

请将盖子侧的螺孔小径设定在d1以上。
请将盖子厚度设定在0.8mm以上。

尺寸

单位：mm

型号 1	D	M (粗牙)		Lm	H	d1	质量 (g)
		螺纹公称直径	螺距				
KWBS-21-M4-SC	21	M4	0.7	5	11	3	5.5 - 6
KWBS-21-M5-SC	21	M5	0.8	6	11	3.9	6.5 - 7
KWBS-27-M6-SC	27	M6	1	8	13	4.5	10 - 12
KWBS-31-M8-SC	31	M8	1.25	10	16	6.3	18 - 20

型号	L (mm) 2			
	10	15	20	25
KWBS-21-M4-SC	●	●		
KWBS-21-M5-SC		●	●	
KWBS-27-M6-SC		●	●	●
KWBS-31-M8-SC			●	●

无尘洗净・无尘包装 ➡ P. xxxx	螺纹组合 ➡ P. xxxx	螺纹切割 ➡ P. xxxx	防松动 ➡ P. xxxx	激光刻印 ➡ P. xxxx
欢迎洽询	不可对应	不可对应	不可对应	不可对应