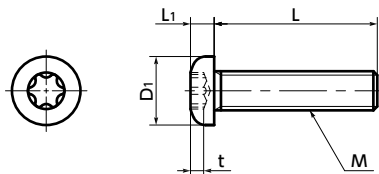


# SNPXS 梅花槽盘头小螺钉



SUS 不锈钢 空间



## ● 材质、表面处理



	SNPXS
材质	SUSXM7 (相当于 SUS304)
强度等级	A2-50

## ● 梅花槽\*1 是能比十字槽承受更高的紧固扭矩的形状。➡ P. XXXX

## ● 不易因紧固而导致螺丝凹孔破损, 可以安全、牢固地进行紧固。

## ● 符合 ISO 14583 标准。

\*1: 梅花槽的形状在 JIS B 1015: 2008 (ISO 10664: 2005) “外螺纹零部件用梅花槽”中有规定。

## ● 用途

防止螺丝头部破损/牢固紧固

单位: mm

型号 1	M (粗牙)		L 2										D1	L1	t	梅花槽 序号 No.	质量 (g)	每包 数量
	螺纹公称直径	螺距	4	5	6	8	10	12	16	20	25	30	4	5	6	8	10	20
SNPXS-M2	M2	0.4	4	5	6	8	10	12	16	20	25	30	4	5	6	8	10	20
SNPXS-M2.5	M2.5	0.45	4	5	6	8	10	12	16	20	25	30	5	6	8	10	20	20
SNPXS-M3	M3	0.5		5	6	8	10	12	16	20	25	30	5.6	6	8	10	20	20
SNPXS-M4	M4	0.7			6	8	10	12	16	20	25	30	8	10	12	16	20	20
SNPXS-M5	M5	0.8				8	10	12	16	20	25	30	9.5	12	16	20	20	20
SNPXS-M6	M6	1					10	12	16	20	25	30	12	16	20	20	20	20

● 数量未满足 1 包的订单, 会另外收取手续费。详情请垂询散装零售服务。

## ● 相关产品

SKX 梅花槽扳手 ➡ P.xxxx



SKX-N 对应窄处作业梅花槽扳手  
➡ P.xxxx



SKXB 梅花槽短螺丝批头 ➡ P.xxxx



SRD 磁性螺丝刀 ➡ P.xxxx



## ● 型号指定

SNPXS-M5-20

1

2

1 散装零售 ➡ P.xxxx

可对应, 费用另计

无尘洗净・无尘包装 ➡ P.xxxx

可对应, 费用另计

螺纹切割 ➡ P.xxxx

可对应, 费用另计

防松动 ➡ P.xxxx

可对应, 费用另计

防脱落加工 ➡ P.xxxx

可对应, 费用另计