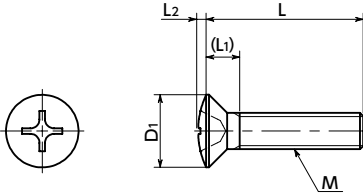


SPC-R 树脂螺丝(PC / 十字槽圆顶埋头小螺钉)

轻量 电绝缘性



- PC (聚碳酸酯) 制十字槽圆顶埋头小螺钉。
- 在工程塑料当中, PC (聚碳酸酯) 具有最佳的耐冲击性。
- 使用温度范围*1 (min./max.): -40°C/115°C
- 吸水性弱, 耐气候性优异。
- 有关树脂螺丝的特性和使用注意事项, 请参阅“树脂螺丝的特性”。➡ P.xxxx

● 用途

电气・电子设备

● 材质、表面处理

RoHS

	SPC-R
主体	PC (聚碳酸酯) (透明)
耐热温度*1	115°C

*1: 树脂材料的数值。视紧固扭矩等使用条件的不同, 商品的最高使用温度会发生变化。

单位: mm

型号	M (粗牙)	螺纹公称直径	螺距	L	D1	L1	L2	十字槽型号	拉伸断裂载荷*1 (N)	扭转断裂扭矩*1 (N·m)	质量 (g)	每包数量
SPC-M3-R	M3	0.5	5	6 8 10 12 15 20	6	1.75	0.7 2		266	0.18	0.15 - 0.24	100
SPC-M4-R	M4	0.7		10 12 15 20 25	8	2.3	0.9 2		481	0.39	0.21 - 0.39	100

*1: 表中数值仅供参考, 并非保证值。推荐紧固扭矩为扭转断裂扭矩的50%。

- 数量未满1包的订单, 会另外收取手续费。详情请垂询散装零售服务。

● 型号指定

SPC-M4-15-R



1 散装零售 ➡ P.xxxx	2 无尘洗净・无尘包装 ➡ P.xxxx	3 螺纹切割 ➡ P.xxxx	4 防松动 ➡ P.xxxx	5 防脱落加工 ➡ P.xxxx
可对应, 费用另计	可对应, 费用另计	可对应, 费用另计	不可对应	不可对应