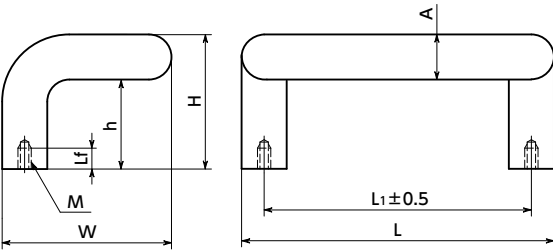
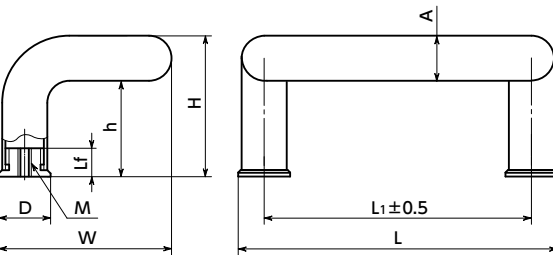


UDFS-20



UDFS-28



- 圆形截面的不锈钢拉手。
- 使用相当于SUS304的材质，耐腐蚀性优良。
- 经喷丸处理，外观精美。
- **UDFS-28** 使用中空管。轻量。
- 选购件附带2个安装用内六角圆柱头螺栓（SUSXM7制）。请使用螺丝附带服务（费用另计）。

● 材质、表面处理



	UDFS
主体	相当于SUS304 喷丸
内六角圆柱头螺栓 (螺丝附带服务)	SUSXM7

单位：mm

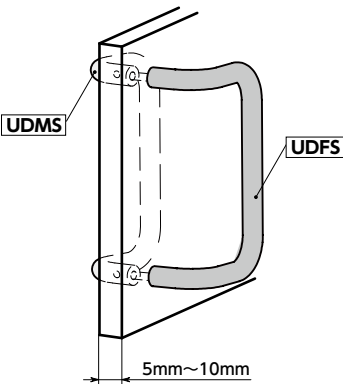
型号	A	L1	D	H	h	L	Lf	M	W	容许载荷*1 (N)	质量(g)	螺丝附带服务 螺纹尺寸
UDFS-20-200	20	200	—	68	48	220	15	M8	115	1000	1094	M8×16
UDFS-20-300	20	300	—	68	48	320	15	M8	115	1000	1357	M8×16
UDFS-28-250	28	250	32	90	62	282	17	M10	144	1000	820	M10×16
UDFS-28-350	28	350	32	90	62	382	17	M10	144	1000	950	M10×16
UDFS-28-500	28	500	32	90	62	532	17	M10	144	1000	1200	M10×16

*1： 用手时的容许载荷。

● 使用例

将 **UDMS** (外螺纹) 与 **UDFS** (内螺纹) 组合，可在门的两面安装把手。

门的厚度请控制在5mm~10mm的范围内。



● 型号指定

UDFS-20-200



UDFS-20-200 - P



螺丝附带
服务

使用螺丝附带的服务（费用另计）时，请在产品型号的末尾追加 **-P**。