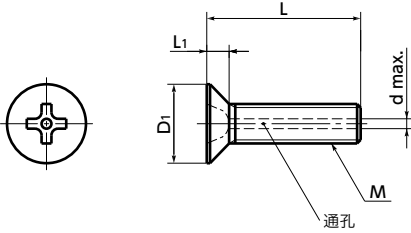


SVFS 十字槽埋头小螺钉(通孔型)



真空 空间 无尘 SUS 不锈钢



- 通孔易于排出蓄积于设备、装置的螺丝孔底部的气体, 为真空装置的真空抽吸提供支持。
- 紧固后头部不会突出的埋头螺丝型。
- 经过无尘洗净・无尘包装。➡ P.xxxx
- 用途

真空装置/真空容器/FPD制造装置/半导体制造装置/电子显微镜

● 材质、表面处理

RoHS

	SVFS
主体	SUSXM7 (相当于SUS304)

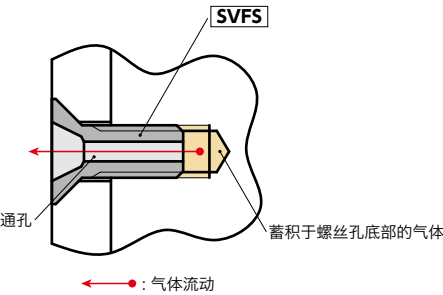
单位: mm

型号	M (粗牙)		L								D1	L1	d	十字槽 序号	质量 (g)	每包 数量
	螺纹公称直径	螺距	3	4	5	6	8	10	12	16						
SVFS-M2	M2	0.4	3	4	5	6	8	10	12	16	4	1.2	0.8	1	0.13 - 0.21	10
SVFS-M2.6	M2.6	0.45		4	5	6	8	10	12	16	5.2	1.5	1	1	0.27 - 0.46	10
SVFS-M3	M3	0.5			5	6	8	10	12	16	6	1.75	1.2	2	0.49 - 0.77	20
SVFS-M4	M4	0.7				6	8	10	12	16	8	2.3	1.5	2	1 - 1.8	20
SVFS-M5	M5	0.8					8	10	12	16	10	2.8	1.5	2	2.2 - 3.1	10
SVFS-M6	M6	1						10	12	16	20	3.4	2	3	3.9 - 5.6	10

● 数量未滿1包的订单, 会另外收取手续费。详情请垂询散装零售服务。

● 使用例

对需要排出蓄积于螺丝孔底部的气体的真空装置、真空容器有效。



● 型号指定

SVFS-M4 - 12

1 2

1 散装零售 ➡ P.xxxx	无尘洗净・无尘包装 ➡ P.xxxx	螺纹切削 ➡ P.xxxx	防松动 ➡ P.xxxx	防脱落加工 ➡ P.xxxx
可对应, 费用另计	无尘洗净、无尘包装完毕	可对应, 费用另计	不可对应	不可对应